

Fahrwagen



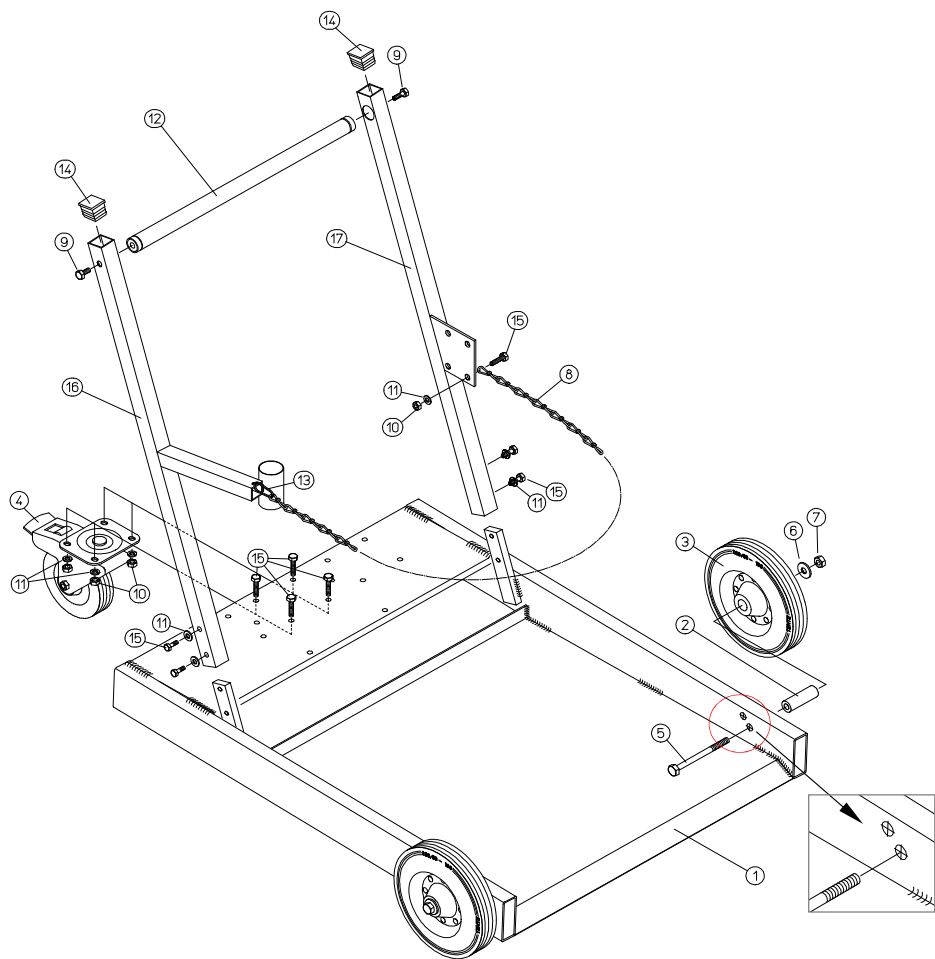
Erstellt:
05/2019

Änderung:
--/--

Tnr.
21148

200kg Standard	3
200kg Premium	4
200kg mit Aufroller	5
50kg für Fett	6
50kg für Öl	7

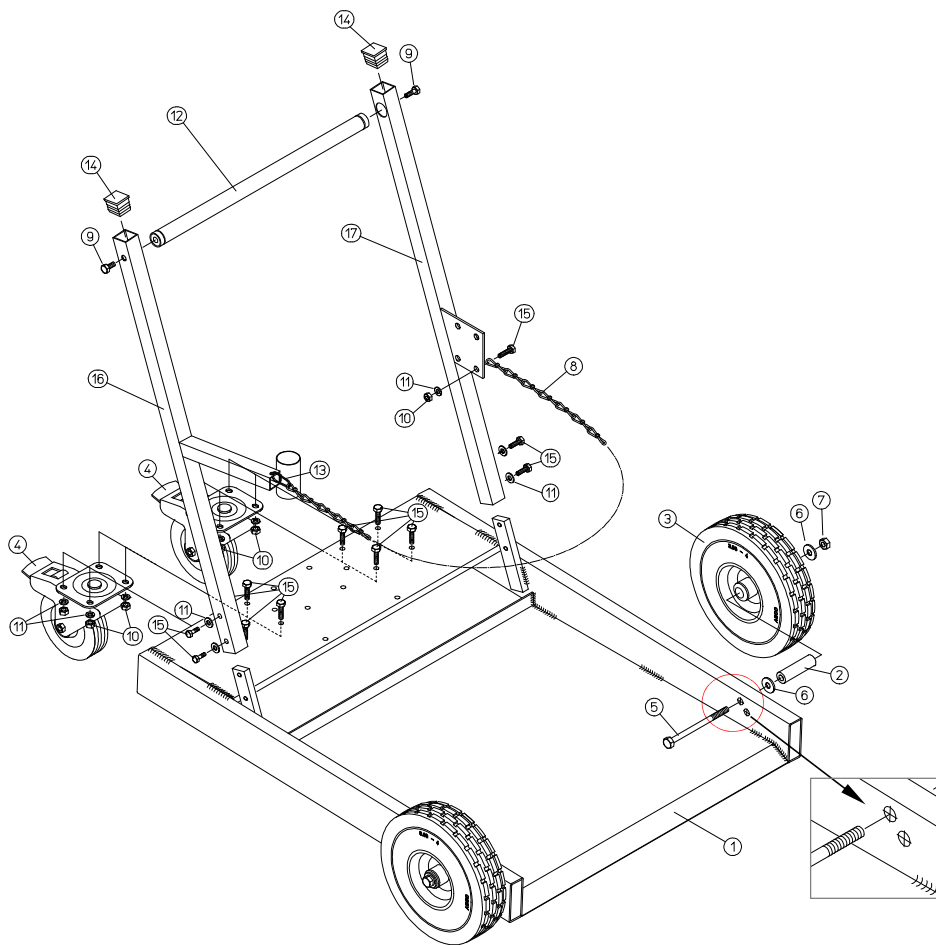
Fahrwagen bis 200 kg Standard:



Pos.	Benennung	Stück	Teile-Nr.
1	Gestell für Fahrwagen	1	11155
2	Laufbuchse	2	11156
3	Laufrad Ø 200	2	74409
4	Lenkrolle	1	11157
5	Sechskantschraube M12x100	2	11158
6	U-Scheibe 13	2	11198
7	Sechskantmutter M12	2	78362
8	Knotenkette	1	74442
9	Sechskantschraube M10x16	2	71445

Pos.	Benennung	Stück	Teile-Nr.
10	Sechskantmutter M8	5	73033
11	U-Scheibe 8,4	9	70936
12	Griffrohr	1	11159
13	Karabinerhaken 50x5	1	11160
14	Abschlußstopfen	2	72500
15	Sechskantschraube M8x16	9	73034
16	Rechteckrohr rechts	1	11163
17	Rechteckrohr links	1	11164

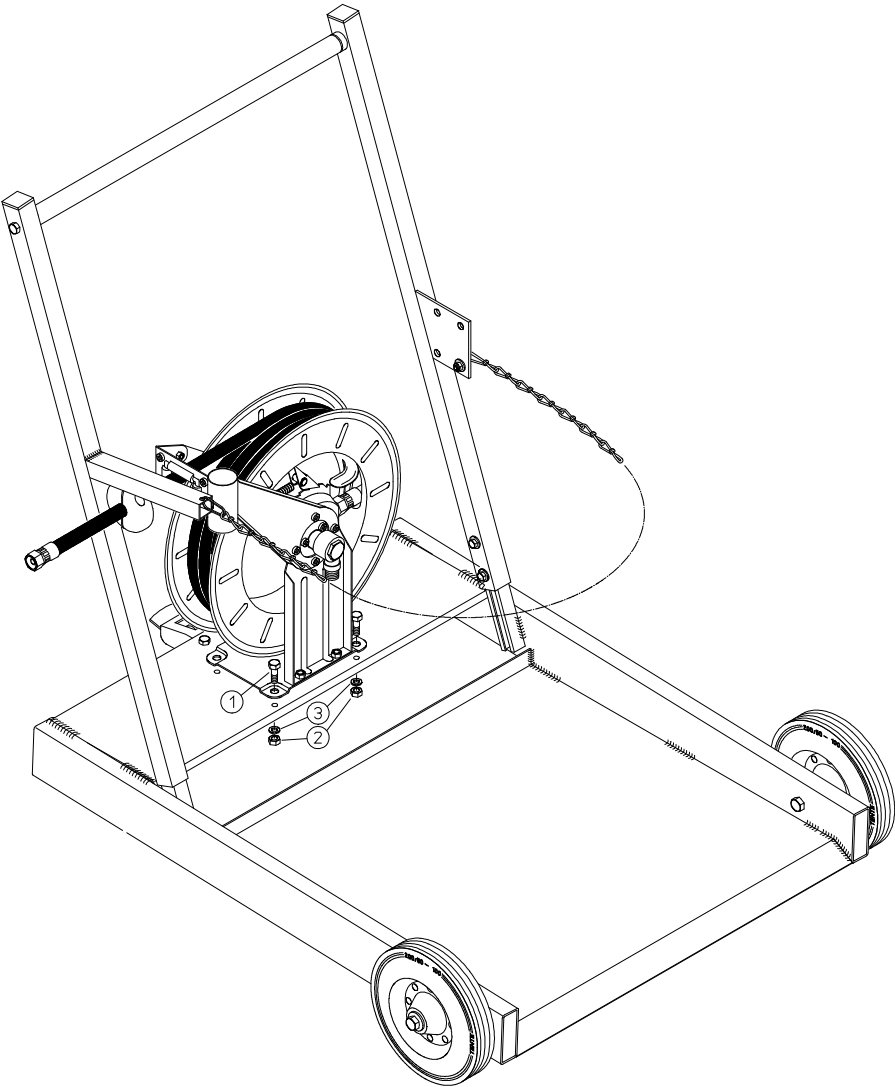
Fahrwagen bis 200 kg Premium:



Pos.	Benennung	Stück	Teile-Nr.
1	Gestell für Fahrwagen	1	11155
2	Laufbuchse	2	81202
3	Laufgrad Ø 260	2	81201
4	Lenkrolle	2	11157
5	Sechskantschraube M12x120	2	81203
6	U-Scheibe 13	4	11198
7	Sechskantmutter M12	2	78362
8	Knotenkette	1	74442
9	Sechskantschraube M10x16	2	71445

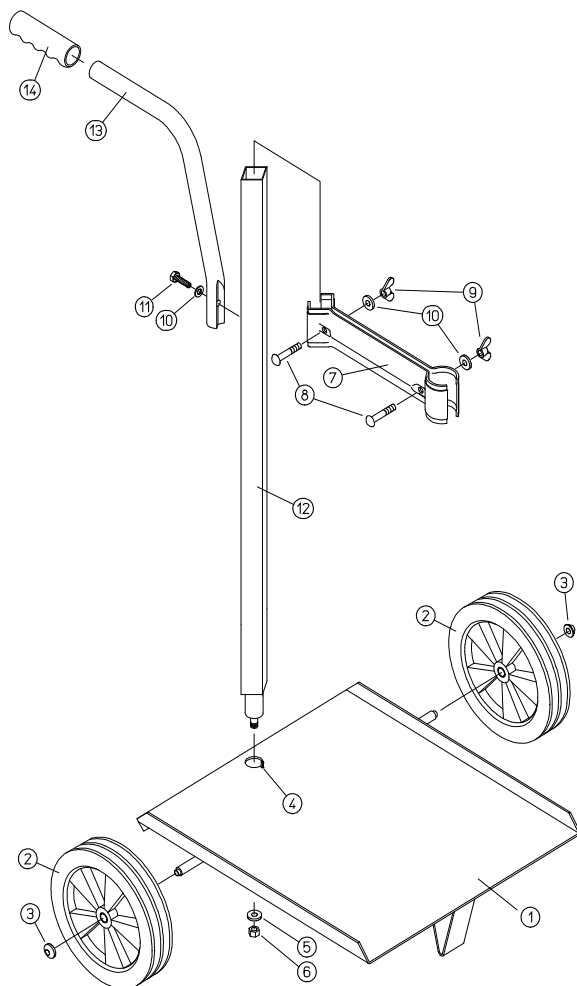
Pos.	Benennung	Stück	Teile-Nr.
10	Sechskantmutter M8	9	73033
11	U-Scheibe 8,4	13	70936
12	Griffrohr	1	11159
13	Karabinerhaken 50x5	1	11160
14	Abschlußstopfen	2	72500
15	Sechskantschraube M8x16	13	73034
16	Rechteckrohr rechts	1	11163
17	Rechteckrohr links	1	11164

Fahrwagen bis 200 kg mit Schlauchaufroller:



Pos.	Benennung	Stück	Teile-Nr.
1	Sechskantschraube M8x16	4	73034
2	Sechskantmutter M8	4	73033
3	U-scheibe 8,4	4	70936

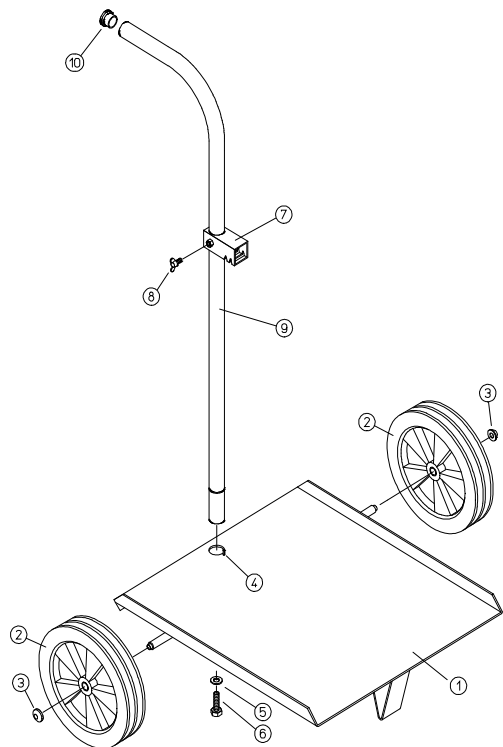
Fahrwagen bis 50 kg Fettbehälter:



Pos.	Benennung	Stück	Teile-Nr.
1	Bodenplatte kpl.	1	17920
2	Rad	2	10488
3	Abschlußkappe	2	72496
4	Spannhülse	1	18019
5	U-Scheibe 10,5	1	71708
6	Sechskantmutter	1	71450
7	Pumpenhalter	2	18013

Pos.	Benennung	Stück	Teile-Nr.
8	Halbrundschraube mit Nase	2	72447
9	Flügelmutter M8	2	70935
10	U-Scheibe 8,4	3	70936
11	Sechskantschraube M8x25	1	74332
12	Vierkantröhr kpl.	1	18020
13	Griffrohr	1	17925
14	Kunststoffgriff	1	72443

Fahrwagen bis 50 kg Ölbehälter:



Pos.	Benennung	Stück	Teile-Nr.
1	Bodenplatte kpl.	1	17920
2	Rad	2	10488
3	Abschlußkappe	2	72496
4	Spannhülse	1	18019
5	U-Scheibe 10,5	1	71708

Pos.	Benennung	Stück	Teile-Nr.
6	Sechskantschraube M10x65	1	15714
7	Halter für Ölbehälter	1	73827
8	Flügelschraube M6x10	1	73888
9	Griffrohr kpl.	1	18021
10	Kunststoffgleiter	1	74748

Sicherheitshinweise:

- Fahrwagen gemäß Zeichnung montieren.
- Alle Verbindungselemente fest montieren.
- Zulässiges Gewicht für den Fahrwagen nicht überschreiten.
- Auf sicheren Stand des Fahrwagens achten.

Wartung und Pflege:

Befestigungselemente (Schrauben, Muttern etc.) auf festen Sitz hin überprüfen.

Gewährleistung:

Bei Beachtung der Bedienungsanleitung und bestimmungsgemäßer Verwendung haften wir im Rahmen der gesetzlichen Gewährleistungspflicht. Bei Garantieansprüchen unbedingt die Rechnung Ihres Händlers mit Kaufdatum beifügen.

Qualitätsschmiergeräte
High Quality Fluid Handling Products
La Technologie de graissage et de lubrification
Alta tecnologia en lubrificación

mato



Händler / Dealer / Grossiste / Intermediario

MATO GmbH & Co. KG
Benzstr. 16-24 D-63165 Mühlheim a.M.

www.mato.de
mato.germany@mato.de

Tel.: +49 (0) 6108 – 906 – 0
Fax.: +49 (0) 6108 – 906 – 120