

Fahrwagen



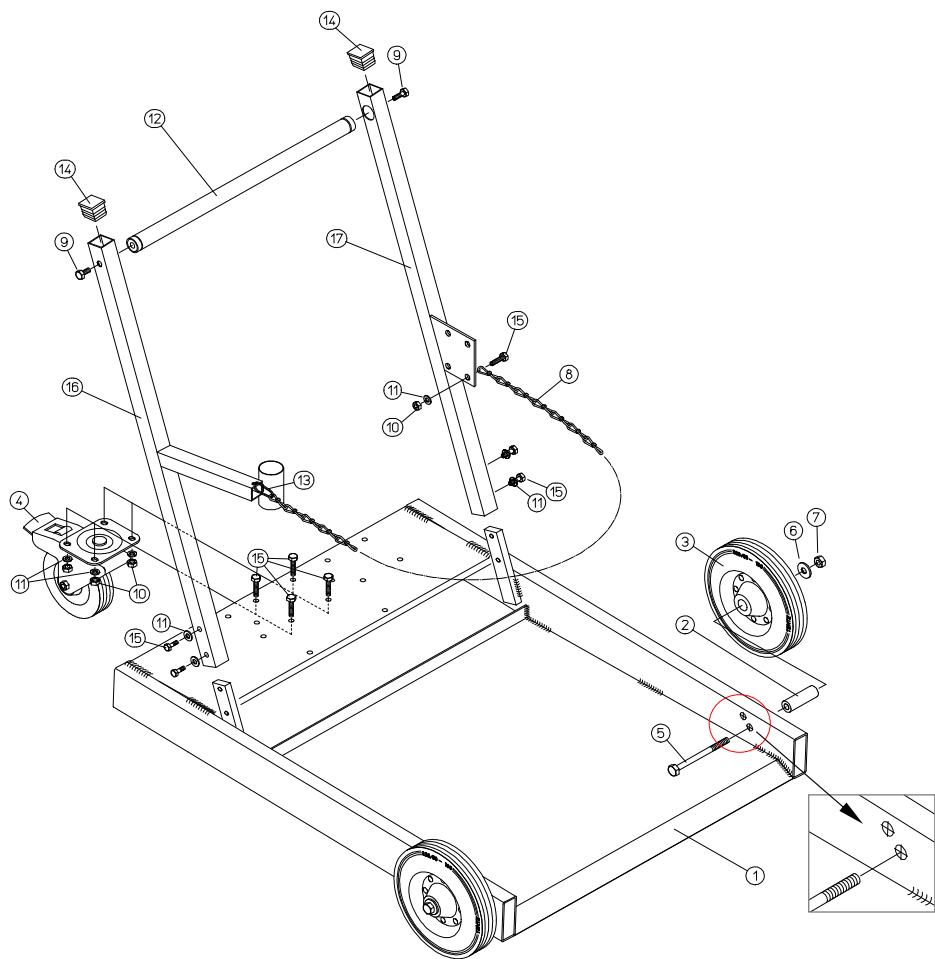
Erstellt:
05/2019

Änderung:
07/24

Tnr.
21148

| | |
|----------------------------|----------|
| 200kg Standard | 3 |
| 200kg Premium | 4 |
| 200kg mit Aufroller | 5 |
| 50kg für Fett | 6 |
| 50kg für Öl | 7 |

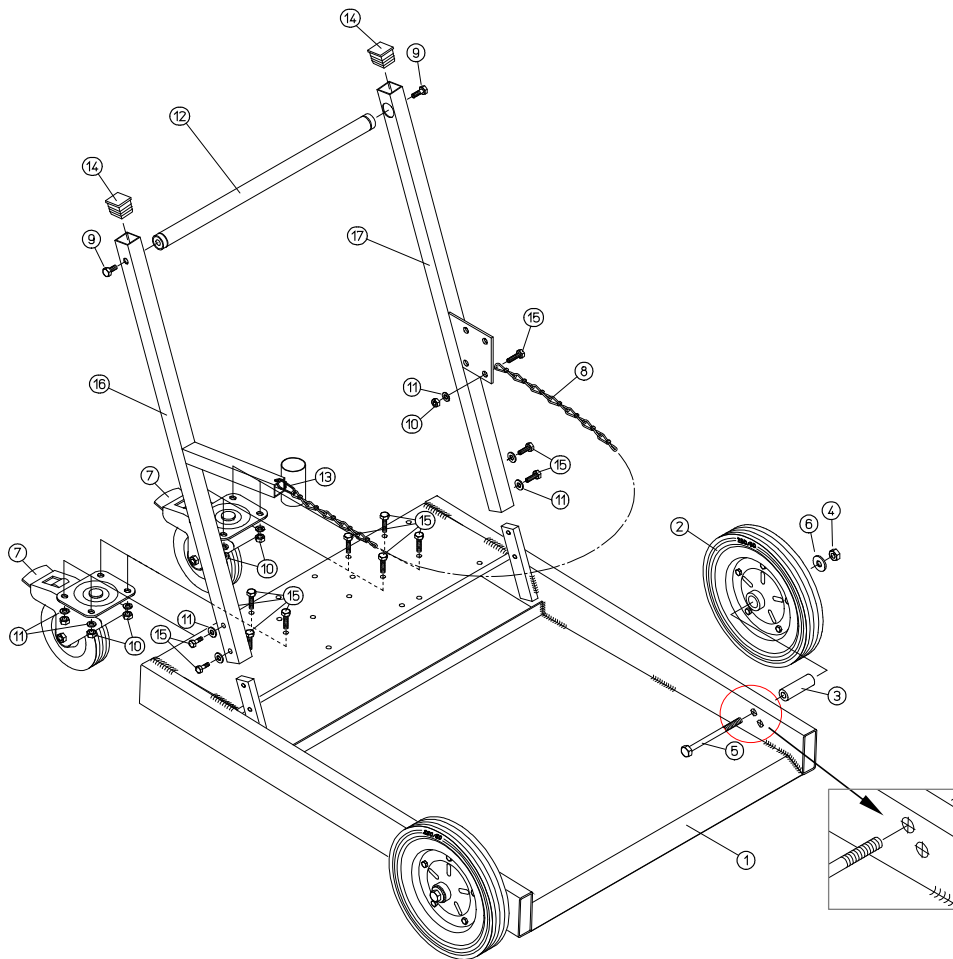
Fahrwagen bis 200 kg Standard:



| Pos. | Benennung | Stück | Teile-Nr. |
|------|---------------------------|-------|-----------|
| 1 | Gestell für Fahrwagen | 1 | 11155 |
| 2 | Laufbuchse | 2 | 11156 |
| 3 | Laufrad Ø 200 | 2 | 74409 |
| 4 | Lenkrolle | 1 | 11157 |
| 5 | Sechskantschraube M12x100 | 2 | 11158 |
| 6 | U-Scheibe 13 | 2 | 11198 |
| 7 | Sechskantmutter M12 | 2 | 78362 |
| 8 | Knotenkette | 1 | 74442 |
| 9 | Sechskantschraube M10x16 | 2 | 71445 |

| Pos. | Benennung | Stück | Teile-Nr. |
|------|-------------------------|-------|-----------|
| 10 | Sechskantmutter M8 | 5 | 73033 |
| 11 | U-Scheibe 8,4 | 9 | 70936 |
| 12 | Griffrohr | 1 | 11159 |
| 13 | Karabinerhaken 50x5 | 1 | 11160 |
| 14 | Abschlußstopfen | 2 | 72500 |
| 15 | Sechskantschraube M8x16 | 9 | 73034 |
| 16 | Rechteckrohr rechts | 1 | 11163 |
| 17 | Rechteckrohr links | 1 | 11164 |
| | | | |

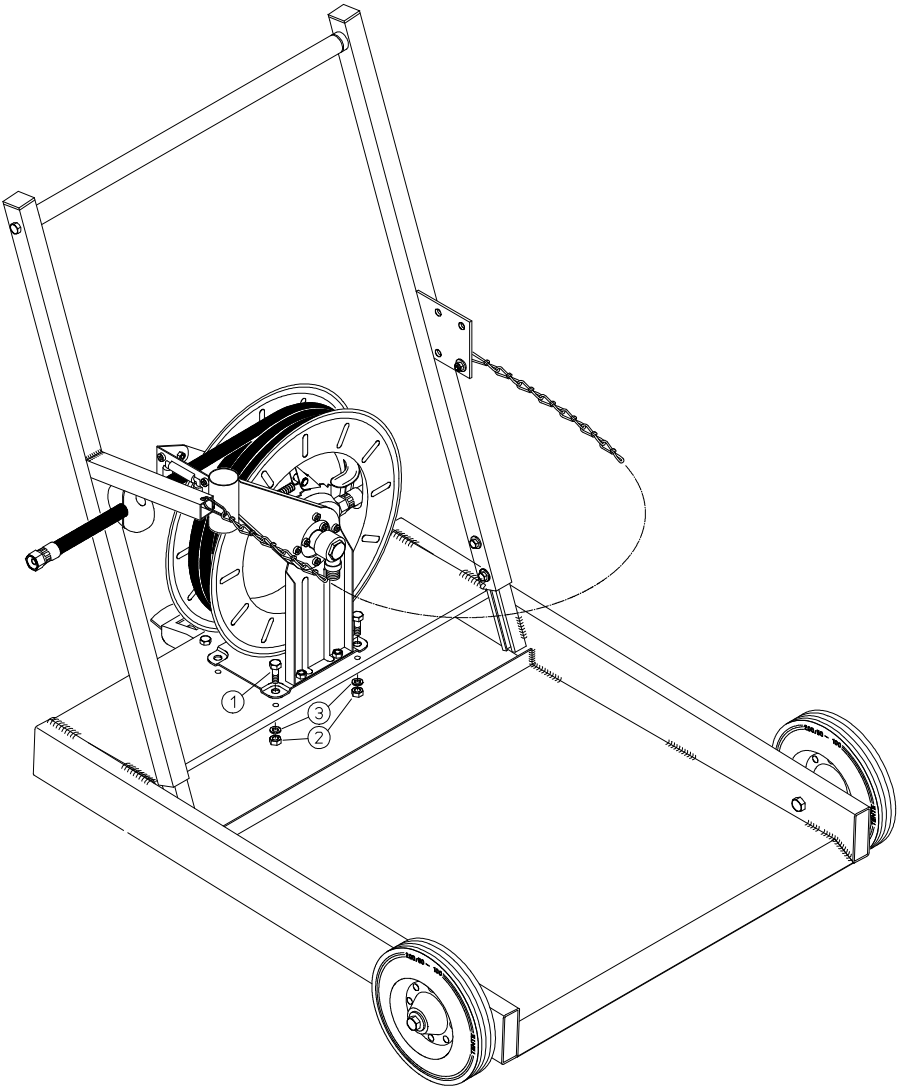
Fahrwagen bis 200 kg Premium:



| Pos. | Benennung | Stück | Teile-Nr. |
|------|---------------------------|-------|-----------|
| 1 | Gestell für Fahrwagen | 1 | 11155 |
| 2 | Lauftrad Ø 250 | 2 | 81201 |
| 3 | Laufbuchse | 2 | |
| 4 | Sechskantmutter M12 | 2 | |
| 5 | Sechskantschraube M12x105 | 2 | |
| 6 | U-Scheibe 13 | 4 | 11198 |
| 7 | Lenkrolle | 2 | 11157 |
| 8 | Knotenkette | 1 | 74442 |
| 9 | Sechskantschraube M10x16 | 2 | 71445 |

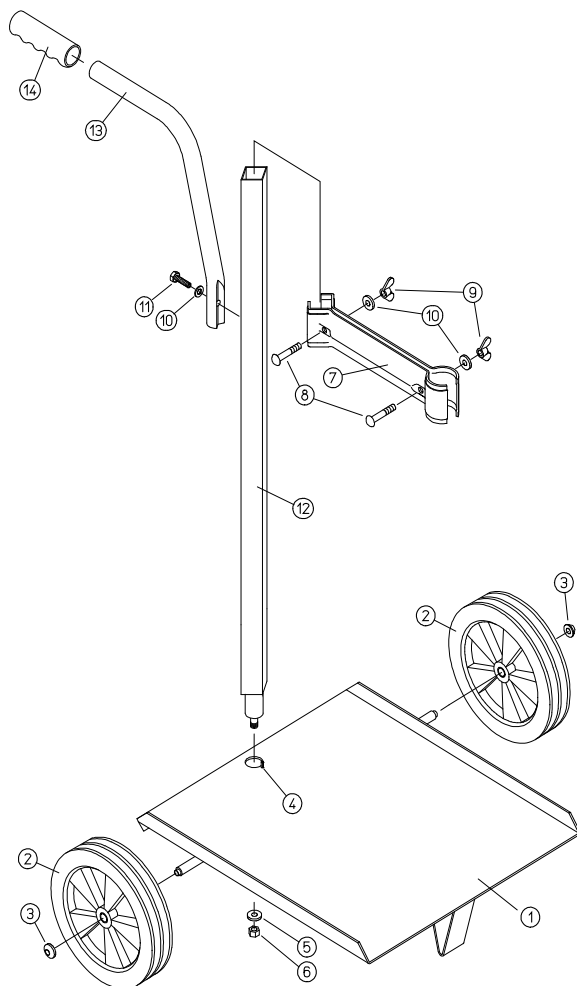
| Pos. | Benennung | Stück | Teile-Nr. |
|------|-------------------------|-------|-----------|
| 10 | Sechskantmutter M8 | 9 | 73033 |
| 11 | U-Scheibe 8,4 | 13 | 70936 |
| 12 | Griffrohr | 1 | 11159 |
| 13 | Karabinerhaken 50x5 | 1 | 11160 |
| 14 | Abschlußstopfen | 2 | 72500 |
| 15 | Sechskantschraube M8x16 | 13 | 73034 |
| 16 | Rechteckrohr rechts | 1 | 11163 |
| 17 | Rechteckrohr links | 1 | 11164 |
| | | | |

Fahrwagen bis 200 kg mit Schlauchaufroller:



| Pos. | Benennung | Stück | Teile-Nr. |
|------|-------------------------|-------|-----------|
| 1 | Sechskantschraube M8x16 | 4 | 73034 |
| 2 | Sechskantmutter M8 | 4 | 73033 |
| 3 | U-scheibe 8,4 | 4 | 70936 |

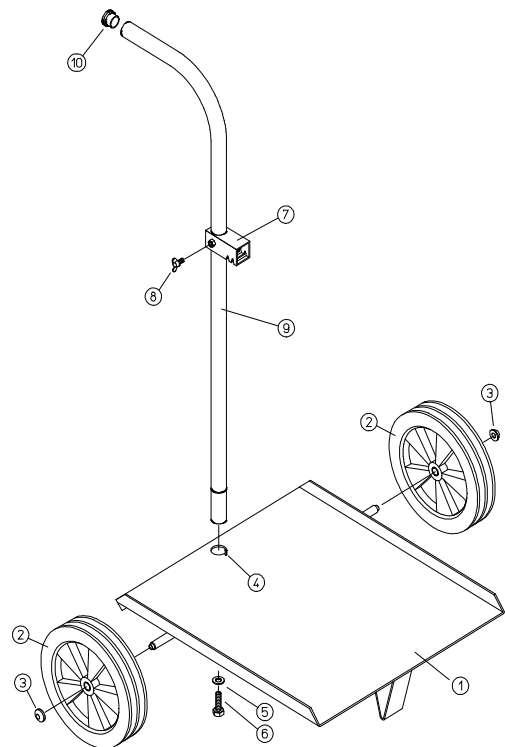
Fahrwagen bis 50 kg Fettbehälter:



| Pos. | Benennung | Stück | Teile-Nr. |
|------|------------------|-------|-----------|
| 1 | Bodenplatte kpl. | 1 | 17920 |
| 2 | Rad | 2 | 10488 |
| 3 | Abschlußkappe | 2 | 72496 |
| 4 | Spannhülse | 1 | 18019 |
| 5 | U-Scheibe 10,5 | 1 | 71708 |
| 6 | Sechskantmutter | 1 | 71450 |
| 7 | Pumpenhalter | 2 | 18013 |

| Pos. | Benennung | Stück | Teile-Nr. |
|------|---------------------------|-------|-----------|
| 8 | Halbrundschraube mit Nase | 2 | 72447 |
| 9 | Flügelmutter M8 | 2 | 70935 |
| 10 | U-Scheibe 8,4 | 3 | 70936 |
| 11 | Sechskantschraube M8x25 | 1 | 74332 |
| 12 | Vierkantröhr kpl. | 1 | 18020 |
| 13 | Griffrohr | 1 | 17925 |
| 14 | Kunststoffgriff | 1 | 72443 |

Fahrwagen bis 50 kg Ölbehälter:



| Pos. | Benennung | Stück | Teile-Nr. |
|------|------------------|-------|-----------|
| 1 | Bodenplatte kpl. | 1 | 17920 |
| 2 | Rad | 2 | 10488 |
| 3 | Abschlußkappe | 2 | 72496 |
| 4 | Spannhülse | 1 | 18019 |
| 5 | U-Scheibe 10,5 | 1 | 71708 |

| Pos. | Benennung | Stück | Teile-Nr. |
|------|--------------------------|-------|-----------|
| 6 | Sechskantschraube M10x65 | 1 | 15714 |
| 7 | Halter für Ölbehälter | 1 | 73827 |
| 8 | Flügelschraube M6x10 | 1 | 73888 |
| 9 | Griffrohr kpl. | 1 | 18021 |
| 10 | Kunststoffgleiter | 1 | 74748 |

Sicherheitshinweise:

- Fahrwagen gemäß Zeichnung montieren.
- Alle Verbindungselemente fest montieren.
- Zulässiges Gewicht für den Fahrwagen nicht überschreiten.
- Auf sicheren Stand des Fahrwagens achten.

Wartung und Pflege:

Befestigungselemente (Schrauben, Muttern etc.) auf festen Sitz hin überprüfen.

Gewährleistung:

Bei Beachtung der Bedienungsanleitung und bestimmungsgemäßer Verwendung haften wir im Rahmen der gesetzlichen Gewährleistungspflicht. Bei Garantieansprüchen unbedingt die Rechnung Ihres Händlers mit Kaufdatum beifügen.

**Global expertise in
handling of Lubricants
and other fluids**

mato



MATO GmbH & Co KG
Benzstr. 16-24
63165 Mühlheim a. M.
Germany
T: +49 (0) 6108 - 906-0
F: +49 (0) 6108 - 906-120
www.mato.de
lubrication@mato.de



MATO France S.A.R.L.
2 Rue du Grunhof / ZA
F-57890 Porcellette
France
T: +33 -(0) 3 - 87821215
F: +33 -(0) 3 - 87297213
mato.france@mato.de



MATO Corporation
201 Resource Drive
Beckley, WV 25801
West Virginia USA
T: +1- 304 - 255 1280
F: +1- 304 - 255 2501
info@mato-usa.com



MATO Products Pty Ltd.
P.O. Box 224
Kempton Park 1620
28 Forge Road Spartan
South Africa
T: +27 (0) 11-928 4163
F: +27 (0) 11-923 6071
matosales@multotec.co.za



MATO Industries Ltd.
Lumatic Lubrication Division
26 Brunel Road
St Leonards on Sea, East Sussex
TN38 9RT United Kingdom
T: +44 (0) 1424 - 851270
F: +44 (0) 1424 - 850091
sales@lumatic.co.uk



MATO Australia Pty Ltd.
PO Box 3102
39 Bonville Avenue
Thornton NSW 2322
Australia
T: +61 1300-850 795
F: +61 2 4936-1388
maus@mato.com.au



MATO Iberica, S.L.
Pol. Industrial Mora Garay
Calle Marie Curie, parc. 36/38
E-33211 Gijón Spain
T: +34 (0) 985 - 328900 / 328211
F: +34 (0) 985 - 322647
matoiberica@matoiberica.es



**MATO Industrial Technologies
(Qufu) Co Ltd.**
West End of Changchun Road
Development Zone of Qufu
273100 Qufu City, Shandong
PR China
T: +86 537-4533799
F: +86 537-4533299
www.mato.com.cn



MATO Suisse AG
Industriestrasse 53
CH-6034 Inwil
Suisse
T: +41 (0) 41 - 4490990
F: +41 (0) 41 - 4490992
info@mato.ch www.mato.ch



MATO Sib
Uliza Telefonnaja 15
Kemerovo
652523 Leninsk-Kusnezkiy
Russian Federation
T: +7 (0) 38456 35166
F: +7 (0) 38456 35166
mato-sib@yandex.ru

