

PIUSI

B.SMART



Procedura di verifica installazione pannello B.Smart	IT
B.Smart panel installation verification procedure	EN
Procédure de vérification de l'installation du panneau B.Smart	FR
Verfahren zur Überprüfung der Installation des B.Smart-Panels	DE
Procedimiento de verificación de la instalación del panel B.Smart	ES
Procedimento de verificação da instalação do painel B.Smart	PT

**MADE
IN
ITALY**

BULLETIN MO859ML_00

ITALIANO

Bulletin MO859ML_00

Verifica installazione pannello B.Smart

Questa procedura permette all'installatore autorizzato PIUSI, di verificare il funzionamento del sistema B.Smart, senza che il pannello sia stato preventivamente registrato su un SITE CODE. (cloud)

NOTA: prima di procedere con la verifica del pannello, è fondamentale assicurarsi che tutti i componenti del sistema siano stati installati correttamente (pompa, contalitri, contatto pistola, pistola automatica, ecc.).

Questa procedura fa riferimento al modello MC BOX B.Smart senza tastiera.

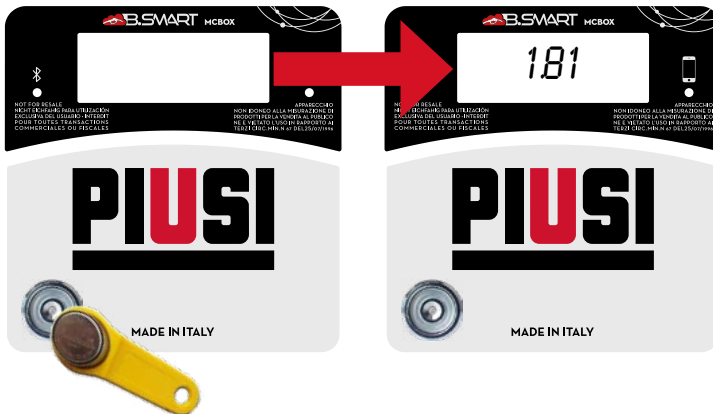
- 1 Alimentare il pannello tramite il cavo di alimentazione



- 2 Assicurarsi che il pannello mostri in sequenza i dati del Serial Number "Sn" sul display.



- 3 Appoggiare la chiavetta gialla sul lettore e attendere alcuni secondi per l'avvio della pompa per l'erogazione.



4

Dopo aver erogato circa 10 litri la pompa si interrompe e l'erogazione si conclude automaticamente.

**IMPORTANTE:**

Per interrompere l'erogazione prima di raggiungere i 10 litri, avvicinare la chiave gialla al lettore.



ENGLISH

EN

Bulletin MO859ML_00

Check installation of B.Smart panel

This procedure allows authorised PIUSI installers to check the operation of the B.Smart system without the panel having been previously registered with a SITE CODE (cloud).

NOTE: Before proceeding with the panel check, it is essential to ensure that all system components have been installed correctly (pump, flow meter, nozzle contact, automatic nozzle, etc.).

This procedure applies to the MC BOX B.Smart model without a keypad.

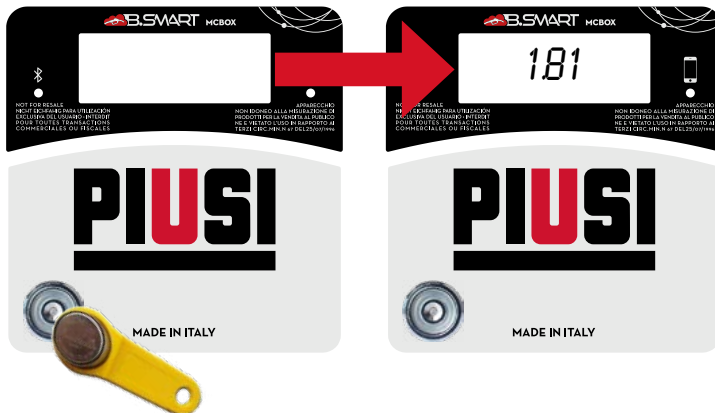
- 1 Power the panel using the power cable



- 2 Ensure that the panel displays the Serial Number "Sn" data in sequence on the display.



- 3 Place the yellow key on the reader and wait a few seconds for the dispensing pump to start.



- 4 After approximately 10 liters, the pump stops and dispensing ends automatically.



IMPORTANT:

To stop dispensing before reaching 10 liters, bring the yellow key close to the reader or press the STOP button



FRANÇAIS

Bulletin MO859ML_00

Vérifier l'installation du panneau B.Smart

Cette procédure permet aux installateurs PIUSI agréés de vérifier le fonctionnement du système B.Smart sans que le panneau ait été préalablement enregistré avec un CODE SITE (cloud). REMARQUE : avant de procéder à la vérification du panneau, il est essentiel de s'assurer que tous les composants du système ont été installés correctement (pompe, débitmètre, contact de pistolet, pistolet automatique, etc.). Cette procédure s'applique au modèle MC BOX B.Smart sans clavier.

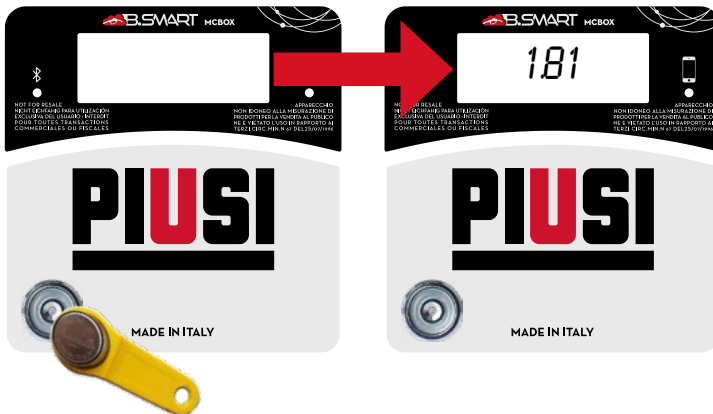
- 1 Alimentez le panneau à l'aide du câble d'alimentation



- 2 Vérifiez que le panneau affiche les données du numéro de série « Sn » dans l'ordre sur l'écran.



- 3 Placez la clé jaune sur le lecteur et attendez quelques secondes que la pompe de distribution démarre.



4

Après environ 10 litres, la pompe s'arrête et le distribution s'arrête automatiquement.

**IMPORTANT :**

Pour arrêter la distribution avant d'atteindre 10 litres, approchez la clé jaune du lecteur ou appuyez sur le bouton STOP



DEUTSCH

DE

Bulletin MO859ML_00

Überprüfen Sie die Installation des B.Smart-Panels

Dieses Verfahren ermöglicht es autorisierten PIUSI-Installateuren, die Funktion des B.Smart-Systems zu überprüfen, ohne dass das Panel zuvor mit einem SITE CODE (Cloud) registriert wurde. HINWEIS: Bevor Sie mit der Panel-Prüfung fortfahren, müssen Sie unbedingt sicherstellen, dass alle Systemkomponenten korrekt installiert wurden (Pumpe, Durchflussmesser, Zapfpistolenkontakt, automatische Zapfpistole usw.). Dieses Verfahren gilt für das Modell MC BOX B.Smart ohne Tastatur.

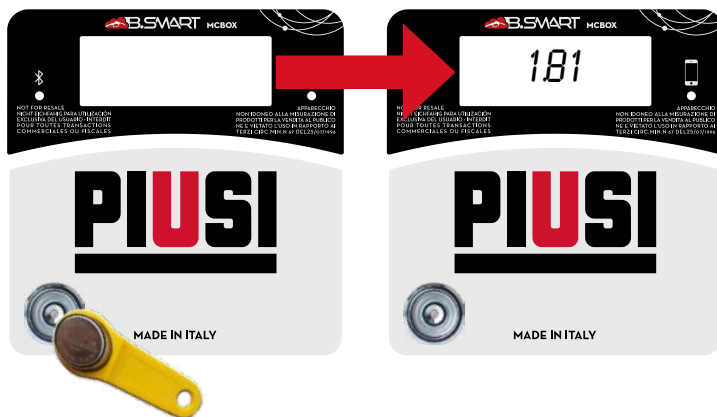
- 1 Schließen Sie das Bedienfeld über das Netzkabel an



- 2 Stellen Sie sicher, dass das Panel die Seriennummer „Sn“ nacheinander auf dem Display anzeigt.



- 3 Legen Sie den gelben Schlüssel auf den Lesegerät und warten Sie einige Sekunden, bis die Zapfpumpe startet.



4

Nach ca. 10 Litern stoppt die Pumpe und die Abgabe endet automatisch.



WICHTIG:

Um die Abgabe vor Erreichen von 10 Litern zu stoppen, halten Sie den gelben Schlüssel an das Lesegerät oder drücken Sie die STOP-Taste



DE

ESPAÑOL

Boletín MO859ML_oo

4

Tras aproximadamente 10 litros, la bomba se detiene y el surtido finaliza automáticamente.

**IMPORTANTE:**

Para detener el suministro antes de alcanzar los 10 litros, acerque la llave amarilla al lector o pulse el botón STOP



PORTUGUÊS

PT

Boletim MO859ML_oo

Verifique a instalação do painel B.Smart

Este procedimento permite aos instaladores autorizados da PIUSI verificar o funcionamento do sistema B.Smart sem que o painel tenha sido previamente registado com um CÓDIGO DE LOCAL (cloud). **NOTA:** Antes de prosseguir com a verificação do painel, é essencial garantir que todos os componentes do sistema foram instalados corretamente (bomba, medidor de caudal, contacto da boquilha, boquilha automática, etc.). Este procedimento aplica-se ao modelo MC BOX B.Smart sem teclado.

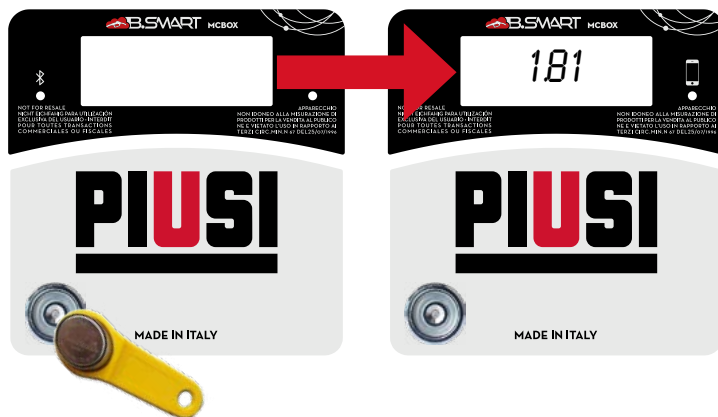
- 1 Ligue o painel utilizando o cabo de alimentação



- 2 Certifique-se de que o painel exibe os dados do Número de Série “Sn” em sequência no visor.



- 3 Coloque a chave amarela no leitor e aguarde alguns segundos até que a bomba de distribuição comece a funcionar.



4

Após aproximadamente 10 litros, a bomba pára e a distribuição termina automaticamente.



IMPORTANTE:

Para interromper a distribuição antes de atingir os 10 litros, aproxime a chave amarela do leitor ou prima o botão STOP



PT



IT Scarica il manuale nella tua lingua!
EN Download the manual in your language!
CS Stáhnout příručku ve vašem jazyce!
DA Download manualen på dit sprog!
DE Laden Sie das Handbuch in Ihrer Sprache herunter!
ES ¡Descarga el manual en tu idioma!
FI Lataa käsikirja omalla kielelläs!
FR Téléchargez le manuel dans votre langue!
NL Download de handleiding in uw taal!
PL Pobierz instrukcję w swoim języku!
PT Baixe o manual em seu idioma!
RU Загрузите руководство на вашем языке



<https://www.piusi.com/support/search-manuals>